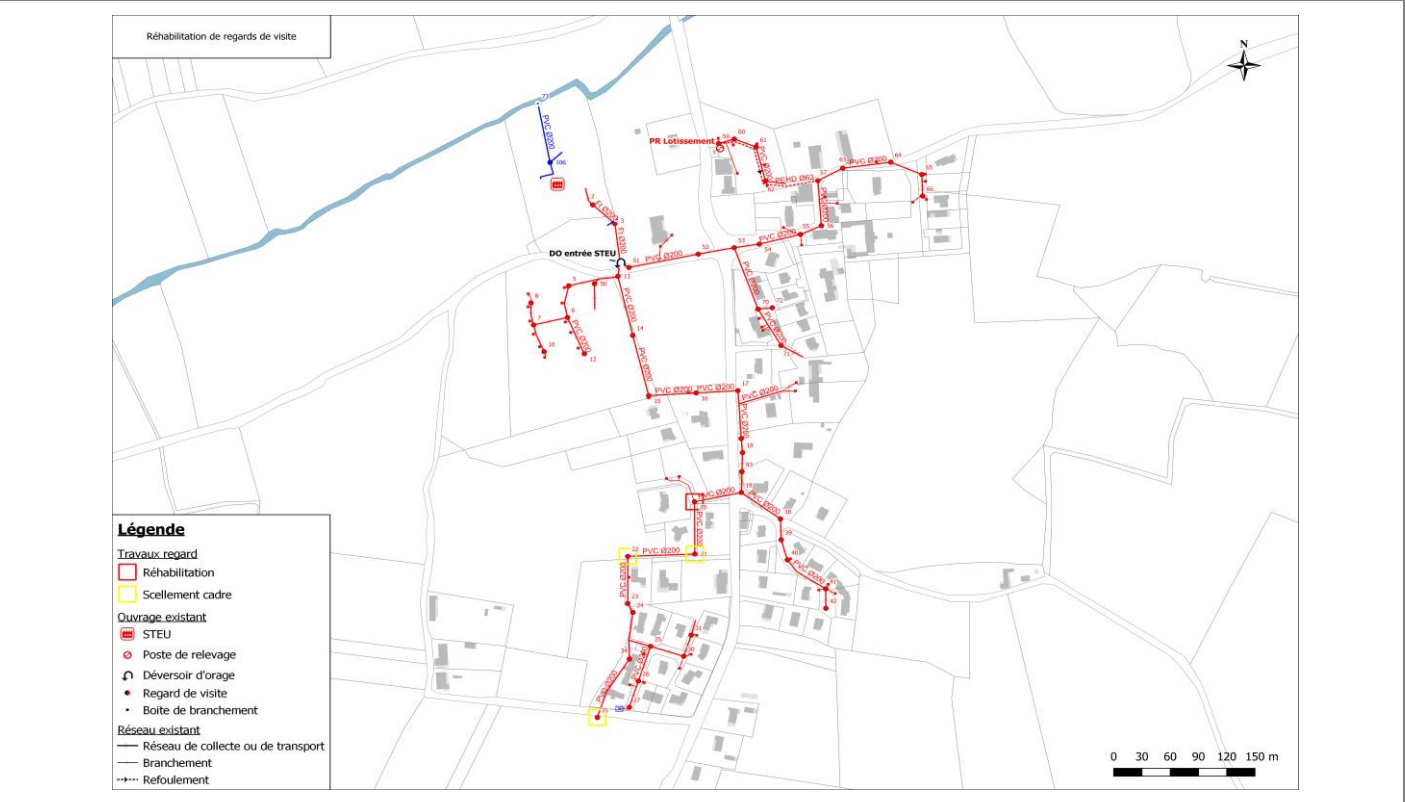


		Communauté de communes de la Veylle Schéma Directeur d'Assainissement de Saint-Genis-sur-Menthon <u>Fiche descriptive des actions</u>					n°action 1	
Fiche-action : Réhabilitation de regards de visite		Priority 1						
Localisation : Saint-Genis-sur-Menthon - Tout le système d'assainissement								
Système d'assainissement : Le Bourg		Milieu récepteur :		Le Menthon				
Diagnostic								
<p>Plusieurs regards de visite possèdent des anomalies de génie civil de type "cadre non scellé". Cela concerne les regards n°21, 22 et 35. Les regards n°22 et 35 sont situés dans des champs.</p> <p>De plus, durant la sectorisation nocturne, il apparaît une intrusion ponctuelle sur regard au droit du regard n°20.</p>								
Description de l'action								
<p>Sur le plan technique, les travaux suivants sont proposés :</p> <p>Reprise des 3 regards possédant ces anomalies de génie civil. Il est nécessaire de sceller les regards pour prévenir tous risques de chute.</p> <p>Réhabilitation par l'intérieur du regard n°20 pour stopper l'intrusion d'ECPP par ce regard.</p> <p>Sur le plan administratif, aucune démarche particulière n'est à effectuer au titre de la loi sur l'Eau.</p>								
Coûts d'investissement et frais de fonctionnement								
FRAIS D'INVESTISSEMENT								
*N'intègrent pas le rabattement de nappe éventuel ni la présence d'amiante ou de HAP dans les enrobés, ces prestations devant être définies en phase de MOE								
Désignation	Unité	Prix unitaire	Quantité EU	Quantité EP	Montant EU	Montant EP	Montant total	
Travaux sur regards de visite								
Scellement du tampon	u	300 €	3		900 €	- €	900 €	
Réhabilitation partielle (fraisage/projection d'enduit)	u	900 €	1		900 €	- €	900 €	
					SYNTHESE	EU	EP	TOTAL
					Coût des investissements	2 000 €	- €	2 000 €
					Maitrise d'œuvre, divers et imprévus	- €	- €	- €
					Coût total d'investissement (€ HT)	2 000 €	- €	2 000 €

Objectifs, gains et ratios		
Objectifs	Gains	Ratios
-Réduction d'ECPP -Amélioration de la sécurité	1 m³/j d'ECPP	2 083 €/m³/j) supprimé
	- m² de surface active	- €/m² déconnecté
	- m³ déversé pour une pluie 1 mois	- €/m³ déversé sup.
	Charge organique	
	Charge polluante collectée : -	- €/EH

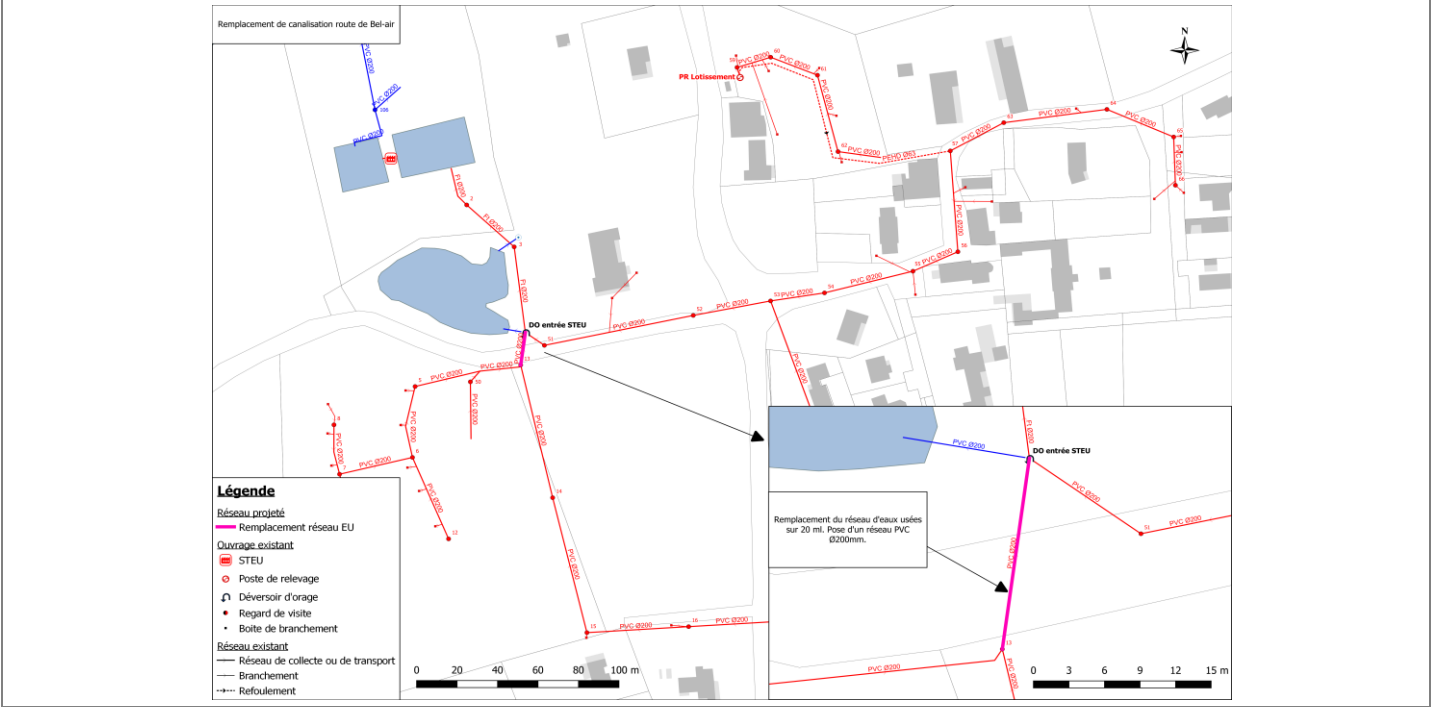
Schéma de principe





		Communauté de communes de la Veylle Schéma Directeur d'Assainissement de Saint-Genis-sur-Menthon Fiche descriptive des actions							n°action 2
Fiche-action : Remplacement du réseau route de Bel-air									Priorité
Localisation : Saint-Genis-sur-Menthon - Route de Bel air									1
Système d'assainissement Le Bourg					Milieu récepteur : Le Menthon				
Diagnostic									
La sectorisation nocturne estime des intrusions d'eaux claires en amont du déversoir d'orage entrée de station. Le passage caméra montre la présence d'une précédente réhabilitation ponctuelle apportant toujours des ECPP.									
Description de l'action									
Sur le plan technique, les travaux suivants sont proposés :									
-Remplacement du réseau existant entre le regard n°13 et le déversoir d'orage entrée STEU. Pose d'un résau en PVC Ø200mm sur 20 ml.									
-Pose d'enrobé au droit de la pose de la canalisation.									
Sur le plan administratif, aucune démarche particulière n'est à effectuer au titre de la loi sur l'Eau.									
Coûts d'investissement et frais de fonctionnement									
FRAIS D'INVESTISSEMENT									
*N'intègrent pas le rabattement de nappe éventuel ni la présence d'amiante ou de HAP dans les enrobés, ces prestations devant être définies en phase de MOE									
Désignation	Unité	Prix unitaire	Quantité EU	Quantité EP	Montant EU	Montant EP	Montant total		
Fourniture et pose de canalisation pour écoulement à surface libre sans contraintes particulières pour le choix du matériau									
Diamètre	Prof moy (m)	Terrain	% rocher	Encombrement	Nb Bcht				
ø200mm	0.85	VC enrobé	20%	Faible	0	ml	170 €	20	3 400 € - € 3 400 €
Suppression de canalisations en place (hors AC)									
ø < 300mm						ml	20 €	20	400 € - € 400 €
					SYNTHESE	EU	EP	TOTAL	
					Coût des investissements	4 000 €	- €	4 000 €	
					Maitrise d'œuvre, divers et imprévus	1 000 €	- €	1 000 €	
					Coût total d'investissement (€ HT)	5 000 €	- €	5 000 €	
FRAIS D'EXPLOITATION									
Désignation	Unité		Quantité EU	Quantité EP	Montant EU	Montant EP	Montant total		
Entretien réseaux (curage)	ml	10 €	20		200 €	- €	200 €		
					SYNTHESE	EU	EP	TOTAL	
					Coût total d'exploitation (€ HT)	200 €	- €	200 €	

Objectifs, gains et ratios		
Objectifs	Gains	Ratios
Réduction d'ECPP.	9 m³/j d'ECPP	575 €/m³/j) supprimé
	- m² de surface active	- €/m² déconnecté
	- m³ déversé pour une pluie 1 mois	- €/m³ déversé sup.
	Charge organique	
	Charge polluante collectée : -	- €/EH

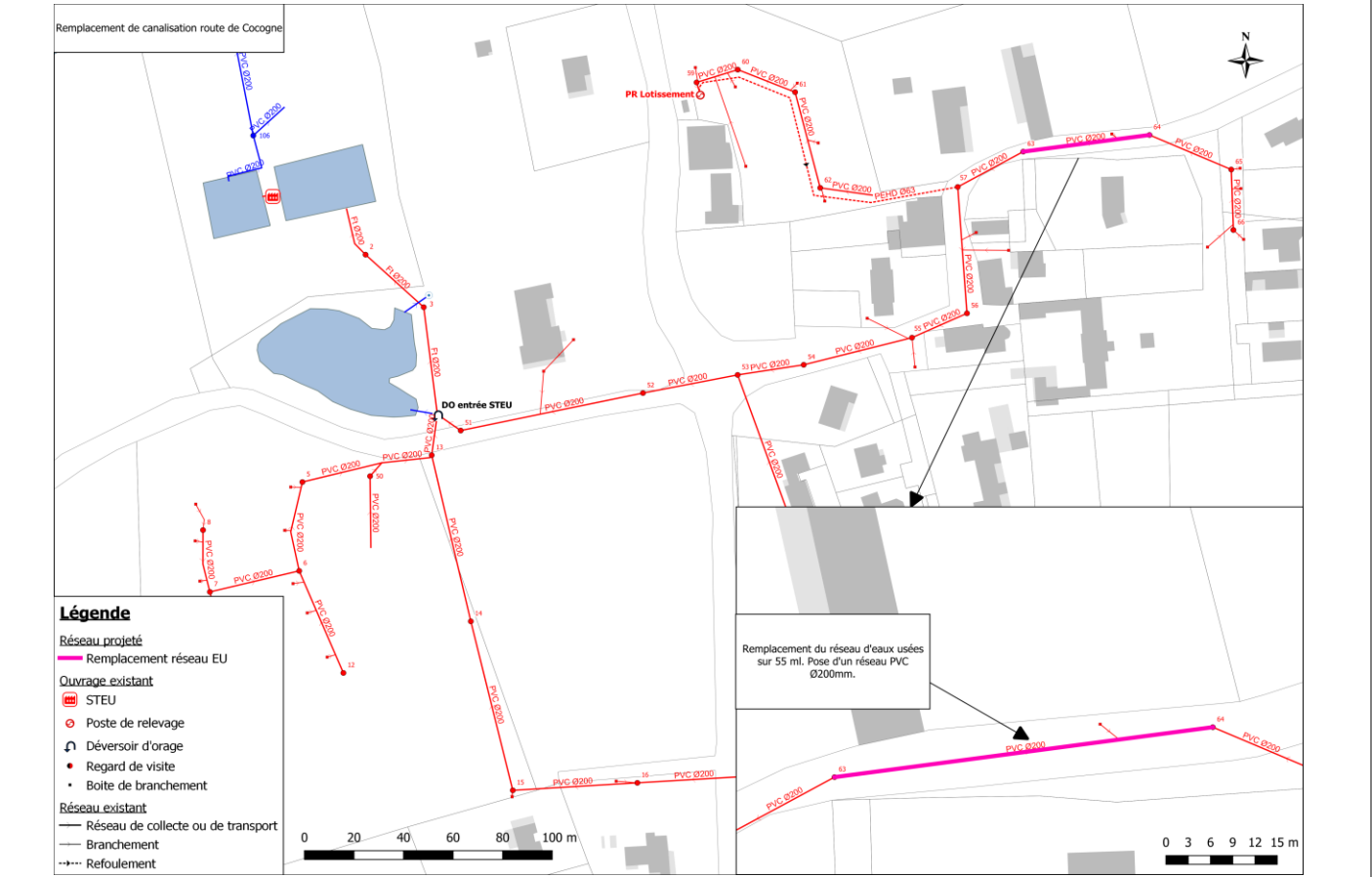
Schéma de principe





				Communauté de communes de la Veylle Schéma Directeur d'Assainissement de Saint-Genis-sur-Menthon Fiche descriptive des actions					n°action 3																
Fiche-action :		Remplacement du réseau route de Cocogne								Priorité															
Localisation :		Saint-Genis-sur-Menthon - Route de Cocogne								1															
Système d'assainissement		Le Bourg		Milieu récepteur :		Le Menthon																			
Diagnostic																									
La sectorisation nocturne estime des intrusions d'eaux claires route de Cocogne. Le passage caméra montre la présence de défaut d'assemblage au droit d'un branchement ainsi qu'une ovalisation de la canalisation avec une fissure ouverte entre les regards 63 et 64.																									
Description de l'action																									
Sur le plan technique, les travaux suivants sont proposés :																									
-Remplacement du réseau existant entre le regard n°63 et 64. Pose d'un résau en PVC Ø200mm sur 55 ml.																									
-Pose d'enrobé au droit de la pose de la canalisation.																									
Sur le plan administratif, aucune démarche particulière n'est à effectuer au titre de la loi sur l'Eau.																									
Coûts d'investissement et frais de fonctionnement																									
FRAIS D'INVESTISSEMENT																									
*N'intègrent pas le rabattement de nappe éventuel ni la présence d'amiante ou de HAP dans les enrobés, ces prestations devant être définies en phase de MOE																									
Désignation		Unité		Prix unitaire		Quantité EU		Quantité EP		Montant EU		Montant EP		Montant total											
Fourniture et pose de canalisation pour écoulement à surface libre sans contraintes particulières pour le choix du matériau																									
Diamètre		Prof moy (m)		Terrain		% rocher		Encombrement		Nb Bcht															
Ø200mm		2		VC enrobé		20%		Moyen		2		ml		590 €		55		32 450 €		-		€		32 450 €	
Suppression de canalisations en place (hors AC)																									
Ø < 300mm												ml		20 €		55		1 100 €		-		€		1 100 €	
												SYNTHESE		EU		EP		TOTAL							
														Coût des investissements		34 000 €		-		€		34 000 €			
														Maîtrise d'œuvre, divers et imprévus		5 000 €		-		€		5 000 €			
														Coût total d'investissement (€ HT)		39 000 €		-		€		39 000 €			
FRAIS D'EXPLOITATION																									
Désignation		Unité				Quantité EU		Quantité EP		Montant EU		Montant EP		Montant total											
Entretien réseaux (curage)		ml		10 €		55				550 €		-		€		550 €									
												SYNTHESE		EU		EP		TOTAL							
														Coût total d'exploitation (€ HT)		550 €		-		€		550 €			

Objectifs, gains et ratios		
Objectifs	Gains	Ratios
Réduction d'ECPP.	4 m ³ /j d'ECPP	9 028 €/m ³ /j supprimé
	- m ² de surface active	- €/m ² déconnecté
	- m ³ déversé pour une pluie 1 mois	- €/m ³ déversé sup.
	Charge organique	
	Charge polluante collectée : 5 EH	7800 €/EH

Schéma de principe

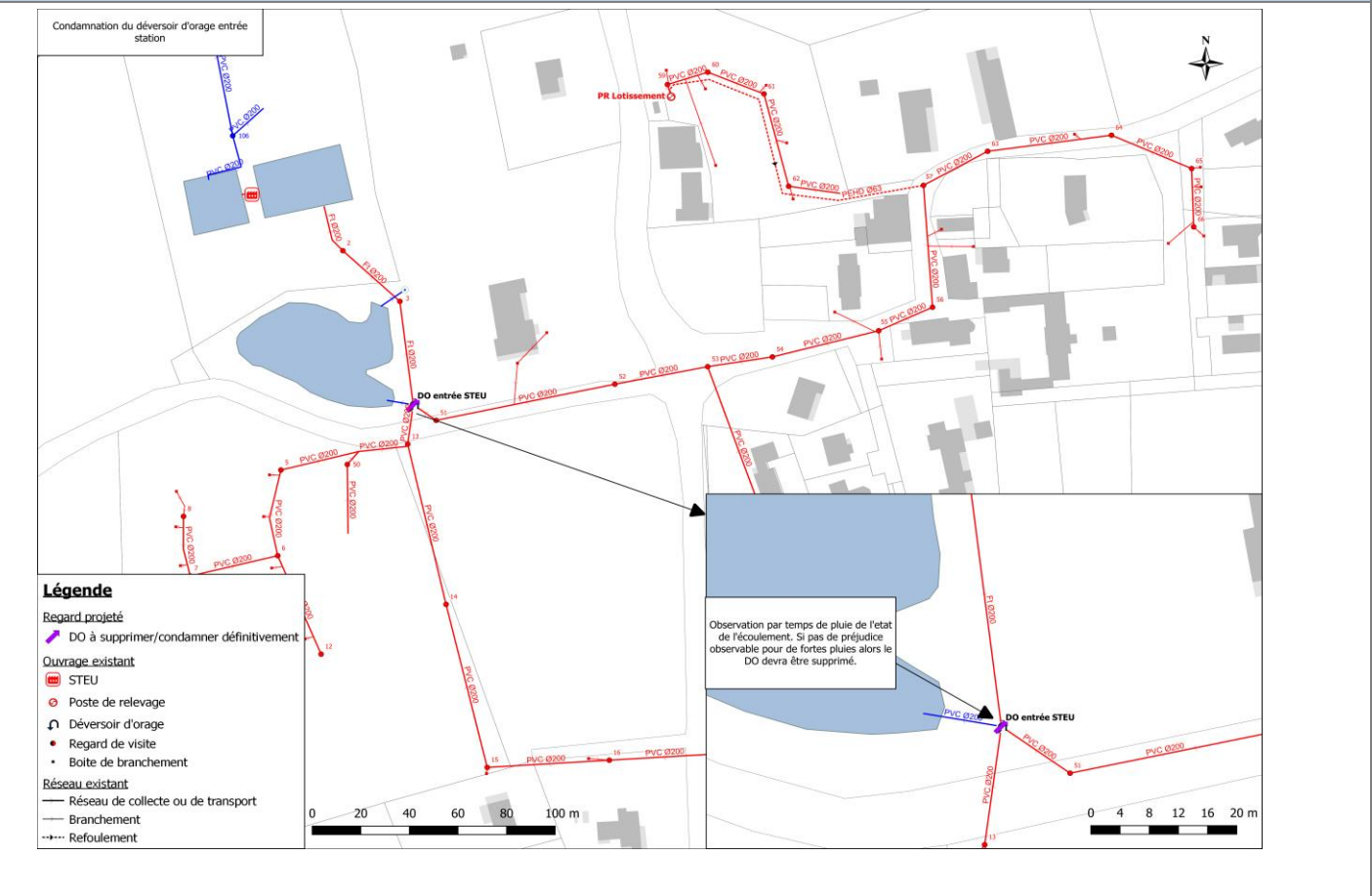




 		Communauté de communes de la Veylle Schéma Directeur d'Assainissement de Saint-Genis-sur-Menthon <u>Fiche descriptive des actions</u>						n°action 4	
Fiche-action : Condamnation du déversoir d'orage entrée STEU		Priorité 1							
Localisation : Saint-Genis-sur-Menthon - Entrée STEU									
Système d'assainissement Le Bourg				Milieu récepteur : Le Menthon					
Diagnostic									
<p>Un déversoir d'orage est présent en entrée de station. Le réseau est strictement séparatif. De plus, la surface active mesurée durant la campagne de mesure n'est pas très importante. La présence d'un tel ouvrage n'est donc pas nécessaire.</p> <p>Le trop plein du déversoir d'orage a été condamné provisoirement avec du prompt.</p>									
Description de l'action									
<p>Sur le plan technique, les travaux suivants sont proposés :</p> <p>- Observation par fort temps de pluie de la réaction du réseau.</p> <p>- Si par temps de pluie, aucun préjudice n'est porté au réseau avec cette condamnation du trop-plein. Le trop plein pourra être supprimé/condamner définitivement.</p> <p>Sur le plan administratif, aucune démarche particulière n'est à effectuer au titre de la loi sur l'Eau.</p>									
Coûts d'investissement et frais de fonctionnement									
FRAIS D'INVESTISSEMENT *N'intègrent pas le rabattement de nappe éventuel ni la présence d'amiante ou de HAP dans les enrobés, ces prestations devant être définies en phase de MOE									
Désignation	Unité	Prix unitaire	Quantité EU	Quantité EP	Montant EU	Montant EP	Montant total		
Accessoires									
DEVERSOIR D'ORAGE									
Suppression	u	#	1		1 250 €	- €	1 250 €		
					SYNTHESE	EU	EP	TOTAL	
					Coût des investissements	1 250 €	- €	1 250 €	
					Maîtrise d'œuvre, divers et imprévus	- €	- €	- €	
					Coût total d'investissement (€ HT)	2 000 €	- €	2 000 €	

Objectifs, gains et ratios

Objectifs	Gains	Ratios
Suppression d'un rejet d'eaux usées vers le milieu naturel	- m³/j d'ECPP	- €/m³/j) supprimé
	- m² de surface active	- €/m² déconnecté
	- m³ déversé pour une pluie 1 mois	- €/m³ déversé sup.
	Charge organique	
	Charge polluante collectée : 155 EH	13 €/EH

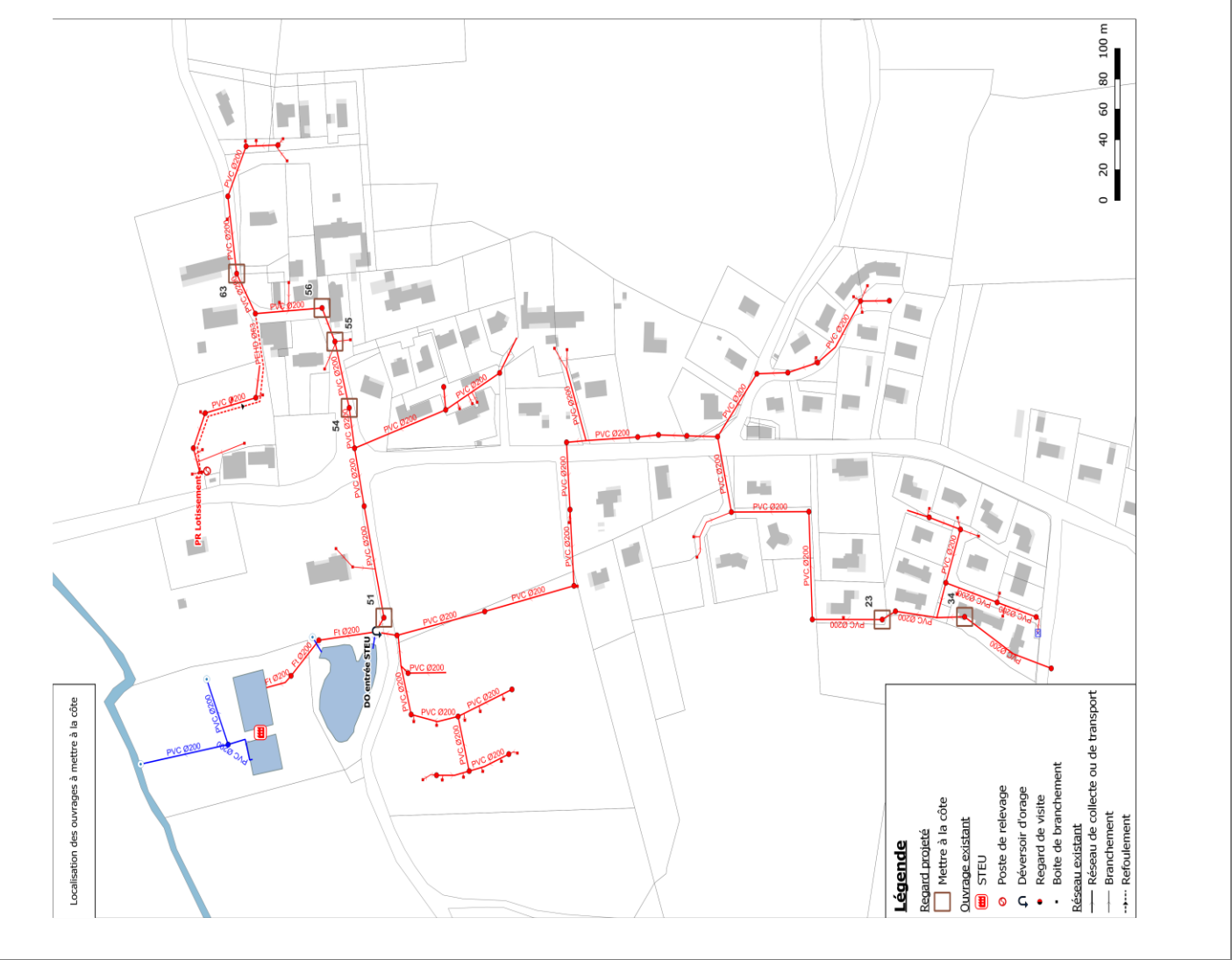
Schéma de principe





		Communauté de communes de la Veyle Schéma Directeur d'Assainissement de Saint-Genis-sur-Menthon <u>Fiche descriptive des actions</u>						n°action 5	
Fiche-action :		Amélioration de l'accessibilité du réseau d'assainissement							Priorité
Localisation :		Saint-Genis-sur-Menthon - Tout le système d'assainissement							3
Système d'assainissement		Le Bourg	Milieu récepteur :		Le Menthon				
Diagnostic									
<p>Pour une meilleure exploitation et une meilleure accessibilité du réseau d'assainissement de la commune, la mise à la cote des regards bloqués, enterrés et sous-enrobés lors du schéma directeur d'assainissement est conseillé.</p> <p>Cela représente 7 regards sur le système d'assainissement.</p> <p>Ce sont les regards numérotés : 23, 34, 51, 54, 55, 56 et 63.</p>									
Description de l'action									
<p>Sur le plan technique, les travaux suivants sont proposés :</p> <p>Dans les faits, il faut garder en mémoire la présence de regards inaccessibles et les remettre à niveau quand des travaux à proximité sont programmés. Cela représente 7 regards. Soit 0.7/an si réparti sur 10 ans.</p> <p>Sur le plan administratif, aucune démarche particulière n'est à effectuer au titre de la loi sur l'Eau.</p>									
Coûts d'investissement et frais de fonctionnement									
FRAIS D'INVESTISSEMENT									
*N'intègrent pas le rabattement de nappe éventuel ni la présence d'amiante ou de HAP dans les enrobés, ces prestations devant être définies en phase de MOE									
Désignation	Unité	Prix unitaire	Quantité EU	Quantité EP	Montant EU	Montant EP	Montant total		
Travaux sur regards de visite									
Mise à la cote et/ou remplacement du tampon	u	800 €	7		5 600 €	- €	5 600 €		
SYNTHESE					EU	EP	TOTAL		
Coût des investissements					5 600 €	- €	5 600 €		
Maitrise d'œuvre, divers et imprévus					- €	- €	-		
Coût total d'investissement (€ HT)					5 600 €	- €	5 600 €		

Objectifs, gains et ratios		
Objectifs	Gains	Ratios
Amélioration du fonctionnement et de l'exploitation	- m³/j d'ECPP	- €/m³/j supprimé
	- m² de surface active	- €/m² déconnecté
	- m³ déversé pour une pluie 1 mois	- €/m³ déversé sup.
	Charge organique	
	Charge polluante collectée : -	- €/EH

Schéma de principe



 		Communauté de communes de la Veyre Schéma Directeur d'Assainissement de Saint-Genis-sur-Menthon <u>Fiche descriptive des actions</u>					n°action 6
Fiche-action : Hydrocurage préventif							Priorité 3
Localisation : Saint-Genis-sur-Menthon - Tout le système d'assainissement							
Système d'assainissement Le Bourg		Milieu récepteur : Le Menthon					
Diagnostic							
<p>La présence d'obstacles à l'écoulement peut entraîner diverses nuisances : stagnation des effluents, nuisances olfactives, débordements, etc.</p> <p>Pour éviter la formation d'obstacles, un curage préventif annuel est conseillé sur environ 15 % du linéaire total de réseau soit environ 340 ml par an à curer.</p> <p>Certains réseaux possèdent une pente faible voir une contrepente et sont susceptibles de s'encrasser/se mettre en charge plus rapidement.</p>							
Description de l'action							
<p>Sur le plan technique, les travaux suivants sont proposés :</p> <p>Il est préconisé le curage de 340ml par an pour prévenir les potentiels déordres d'écoulement.</p> <p>Sur le plan administratif, aucune démarche particulière n'est à effectuer au titre de la loi sur l'Eau.</p>							
Coûts d'investissement et frais de fonctionnement							
FRAIS D'INVESTISSEMENT							
<p>*N'intègrent pas le rabatement de nappe éventuel ni la présence d'amiante ou de HAP dans les enrobés, ces prestations devant être définies en phase de MOE</p>							
FRAIS D'EXPLOITATION							
Désignation	Unité	Quantité EU	Quantité EP	Montant EU	Montant EP	Montant total	
Entretien réseaux (curage)	ml	2 €	340	680 €	- €	680 €	
				SYNTHESE	EU	EP	TOTAL
				Coût total d'exploitation (€ HT)	680 €	- €	680 €

Objectifs, gains et ratios		
Objectifs	Gains	Ratios
Amélioration du fonctionnement et de l'exploitation	- m³/j d'ECPP	- €/m³/j supprimé
	- m² de surface active	- €/m² déconnecté
	- m³ déversé pour une pluie 1 mois	- €/m³ déversé sup.
	Charge organique	
	Charge polluante collectée : -	- €/EH

Schéma de principe

